

# Shiner Aluminium Rack

シャイナー アルミニウムラック

ZOOX  
Live for Reef

この度は、本製品をご購入いただき、誠にありがとうございます。  
ご使用に際し、この取扱説明書をよくお読みいただき、使用方法と構造をよくご理解した上でご使用ください。  
お読みになった後は、いつでもすぐにご読むことのできる場所に大切に保管してください。

## 安全な使用のための注意事項

ここに示した注意事項は、製品を安全に正しくお使いいただき、お使いになる人や他の人々への危害や損害を未然に防止するためのものです。必ず守ってください。

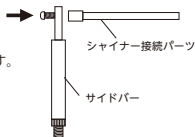
**!** **注意** 「人が損害を負う可能性や、物的損害の発生が想定される内容」を表します。

- ・屋外で使わない。変形や変色の原因になります。
- ・直射日光や熱が当たる場所、火気、湿気が多いところに設置しない。変形や変色の原因になります。
- ・観賞魚飼育で使用する灯具専用に開発されています。本来の用途以外では使用しないでください。
- ・改造をしない。破損やけがの原因になります。
- ・不安定な場所や、お子様に危険を及ぼす恐れのある場所で使わない。
- ・飼育水がからかからないようにしてください。特に、海水水槽での塩分付着には気をつけてください。

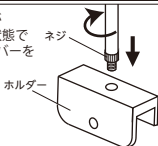
●製品を破棄する際は、お住いの自治体の取り決めに従ってください。

## 組み立て方

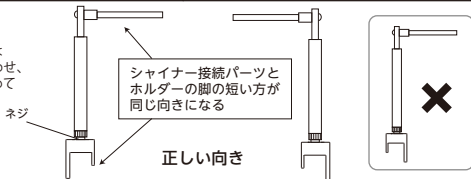
- ① サイドバーに、シャイナー接続パーツをネジで取り付けます。



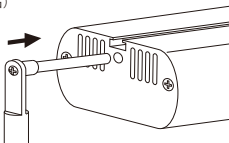
- ② サイドバーのネジが一番上に来ている状態でホルダーに、サイドバーを取り付けます。(左右、2本とも)



- ③ 取り付けた時に、シャイナー接続パーツが正しい向きでない場合は正しい向き(右図)に合わせ、サイドバーのネジを締めて固定してください。



- ④ シャイナー接続パーツ部分を、シャイナー本体の穴に差し込みます。(左右)



- ⑤ 水槽の上にバランス良く置いてください。



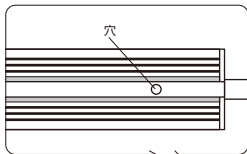
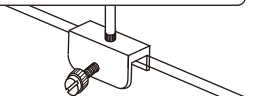
荷重が一部に片寄ったり一部に集中しないよう、均等に使用してください。



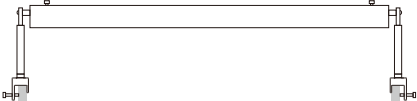
- ⑥ 水槽にホルダーをネジでしっかりと固定します。



締めすぎると水槽を破損する恐れがあります。ご注意ください。



- ⑦ シャイナー本体上部の穴に、接続パーツ固定用ネジを差し込み、締めて固定してください。(左右2か所)



- ⑨ 正しくセットされているか、取り付けた照明(別売)のコンセントを入れる前に必ず確認してください。

## お手入れについて

- ・薄めた中性洗剤を浸した柔らかい布を固く絞って汚れを落とし、乾いた布で水分をよく拭き取ってください。
- ・水気のない細かな傷や欠損に関しても対象としていません。クレンザー、シンナーやベンジンなどの溶剤は使用しないでください。
- ・ねじは定期的に点検し、緩んでいる時は締め直してください。

## 保証について

- 天変地異や事故による損傷、誤用、乱用、不注意、不適切な設置方法、別用途での使用により発生した故障は保証致しかねます。また、使用上に影響のない細かな傷や欠損に関しても対象としていません。この製品の使用の結果発生した偶発的、間接的損害、またはこの保証の侵害により発生した偶発的、間接的損害には責任を負いません。

<https://aqua.mmccorp.jp>

輸入・発売元 / 株式会社エムエムシー企画レッドシー事業部 〒174-0063 東京都板橋区前野町 6-29-4 E-mail : info@mmclanning.com